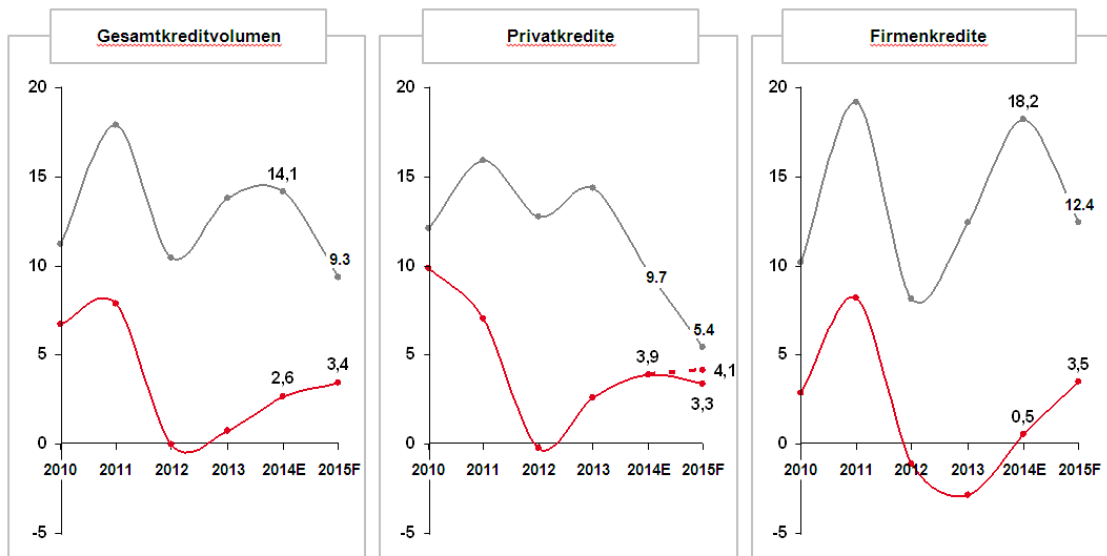


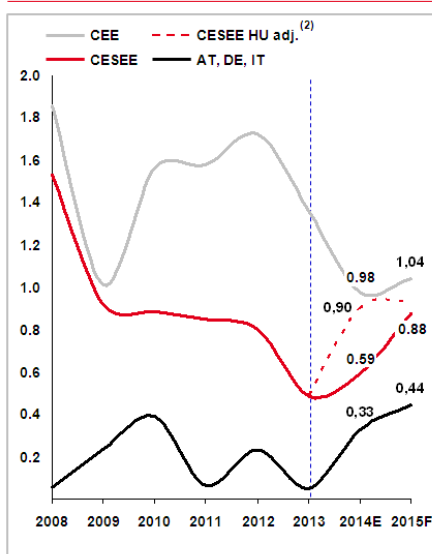
### Wachstum Gesamtkreditvolumen im Jahresvergleich, %<sup>(1)</sup>



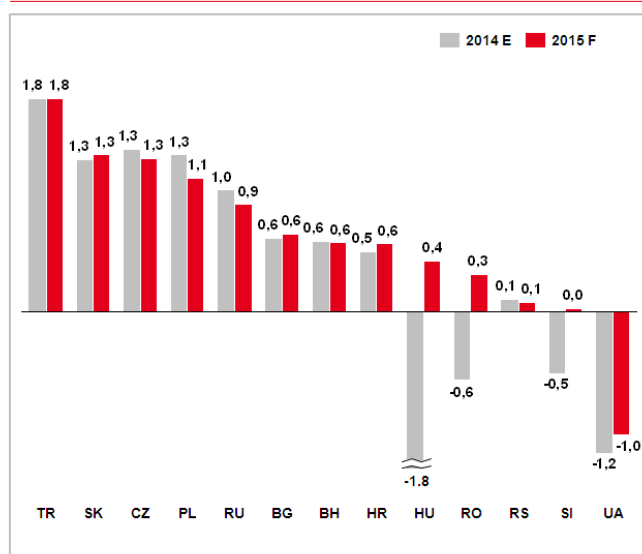
(1) In lokaler Wahrung, zu konstanten Wechselkursen per Jahresende 2013; (2) CESEE HU adj. ohne den geschatzten Effekt aus der Wahrungsumstellung

— CEE  
— CESEE  
- - CESEE HU adj.<sup>(2)</sup>

### Return on Assets (RoA) <sup>(1)</sup>, %



### Return on Assets (RoA) <sup>(1)</sup> nach Land, %



(1) RoA berechnet sich aus dem Vorsteuergewinn durch durchschnittliche Vermögenswerte; (2) RoA ohne Einmaleffekte in Ungarn